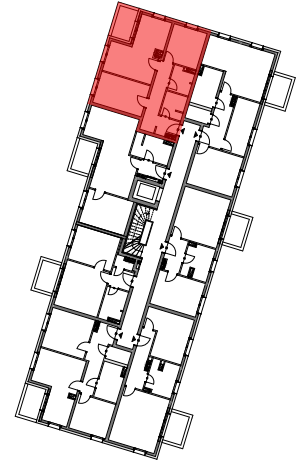
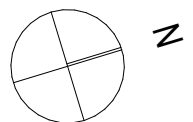
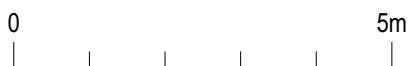
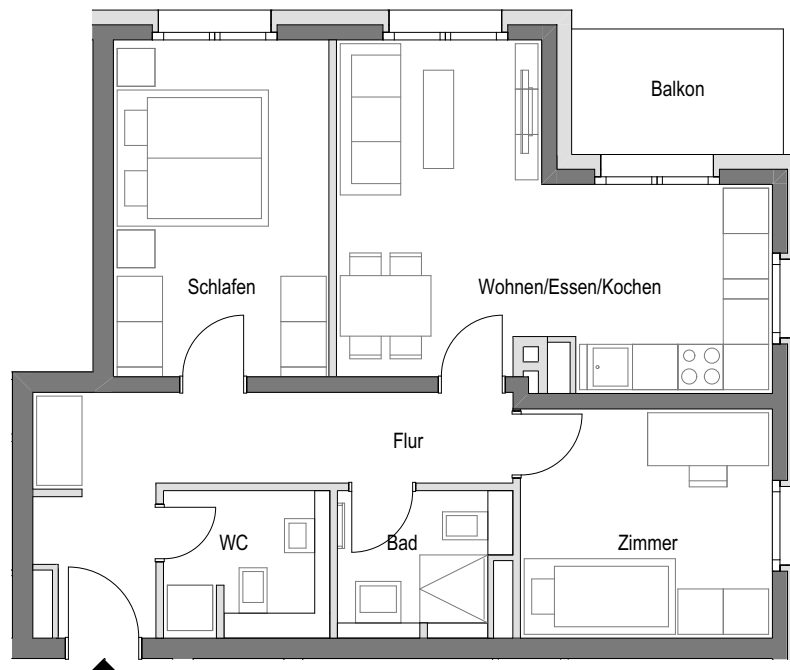


Hinweis: Die Flächen der Balkone / Terrassen sind zu 50% in der Wohnfläche angerechnet. Abweichungen aufgrund von Auflagen der Genehmigungsbehörden oder des Gesetzgebers sowie sonstige Korrekturen bleiben vorbehalten. Die dargestellten Einrichtungsgegenstände und Sanitärobjekte dienen ausschließlich der Visualisierung. Sie sind weder maßstäblich noch lassen sich aus ihnen Rückschlüsse auf sonstige Installationen ziehen.



Wohnungsnummer	Lage	Anzahl Zimmer	Ausstattung	Wohnfläche
WE 07	1. OG	3	Balkon	64,28 m ²



Bauvorhaben:

Wohnbebauung Heidequartier

Heidelerchenallee
14641 Wustermark-Elstal

Bauherr:

Immo Projekt Elstal I GmbH

Lassenstraße 11-15
14193 Berlin

Planung:

Schmidt Bendik
Architekten & Ingenieure GmbH
Gutenbergstraße 64
14467 Potsdam

Datum:

Inhalt des Planes:

WEG 2 - WE 07