



HAUS Q6 | Eingang II-C

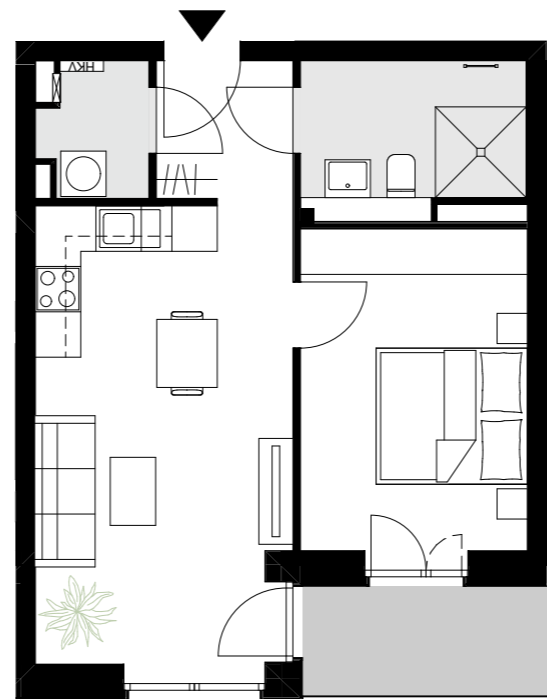
Wohnung II-C1-035

Abgeschlossenheitsnummer: 046

2-ZIMMER-WOHNUNG

1.Obergeschoss

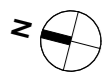
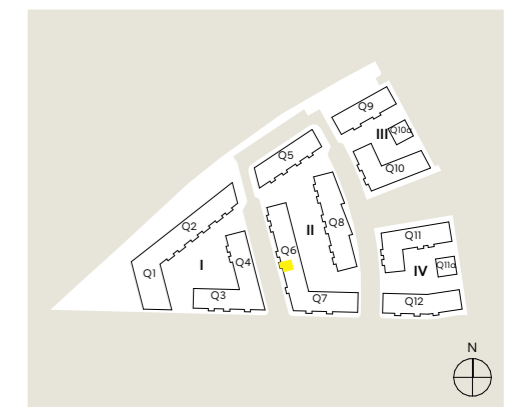
Wohnfläche 47,6 m²



DETAILS WOHNUNG

| | | |
|---|-----------------------|---------------------------|
| 1 | Wohnen/ Kochen | 20,7 m ² |
| 2 | Schlafzimmer | 12,8 m ² |
| 3 | Bad | 5,9 m ² |
| 4 | Flur | 3,3 m ² |
| 5 | Abst. | 2,4 m ² |
| 6 | Balkon (50%) | 2,5 m ² |
| | (Tatsächliche Fläche) | 4,9 m ² |
| | Gesamt | 47,6 m² |

GESAMTANSICHT



EIN PROJEKT VON

Instone
Real Estate

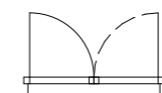
instone.de

HAFTUNGSAUSSCHLUSS

Die Wohnflächen wurden in Anlehnung an die Wohnflächenverordnung vom 01.01.2004 ermittelt, wobei die Flächen von Balkonen, Loggien, Terrassen und Dachterrassen mit 50% der Grundfläche berücksichtigt wurden. Bitte beachten Sie, dass die auf diesem Plan vorgestellten Inhalte den Planungs- und Ausführungsstand vom März 2026 repräsentieren und daher nicht verbindlich sein können. Die abgebildeten Einrichtungsgegenstände gehören nicht zum Ausstattungsumfang und sind lediglich als Gestaltungsvorschläge zu verstehen. Ein Gewähr für die Vollständigkeit der Informationen kann nicht übernommen werden. Dieser Plan ist nicht zur Maßentnahme geeignet.

LEGENDE

TÜR / FENSTERTÜR

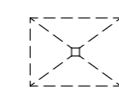


Dreh-Kipp-Flügel
bodentief

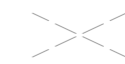


Dreh-Kipp-Flügel
Brüstung

INSTALLATION



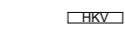
optionale Dusche



Abhangdecke



Heizkörper



Heizkreisverteiler



Unterverteiler Elektro
und Medienverteiler

Maßstab ca. 1:100 auf DIN A3

