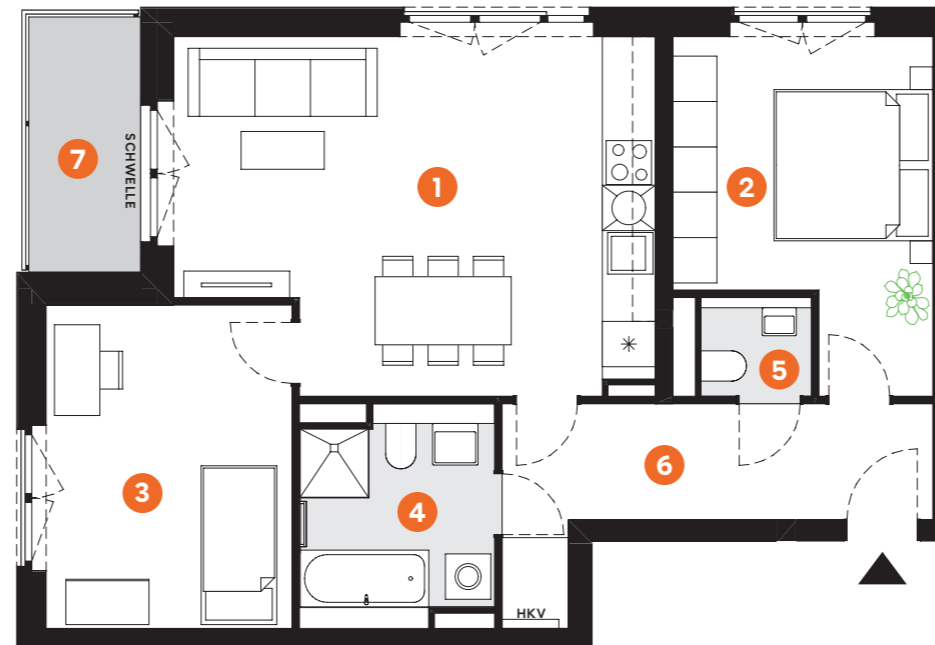




# HAUS A

AW05, AW09, AW13,  
AW17, AW21

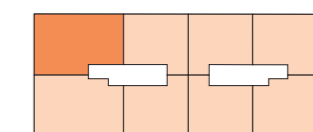
**3-ZIMMER-WOHNUNG**  
1., 2., 3., 4. und 5. Etage  
Wohnfläche 78,61 m<sup>2</sup>



### DETAILS WOHNUNG

1 Wohnen/Essen/Kochen	28,86 m <sup>2</sup>
2 Schlafen	14,00 m <sup>2</sup>
3 Zimmer	14,26 m <sup>2</sup>
4 Bad 1	7,08 m <sup>2</sup>
5 Bad 2	1,91 m <sup>2</sup>
6 Flur	10,00 m <sup>2</sup>
7 Loggia (50%)	2,50 m <sup>2</sup>
(Tatsächliche Fläche)	5,00 m <sup>2</sup>
<b>Gesamt</b>	<b>78,61 m<sup>2</sup></b>

### GESAMTANSICHT



EIN PROJEKT VON

**Instone**  
Real Estate

instone.de

### HAFTUNGSAUSSCHLUSS

Wohnflächenberechnung in Anlehnung an die Wohnflächenverordnung (WoFlV 2004): Die Freisitze in Form von Terrassen und Loggien werden den Wohneinheiten mit 50% angerechnet. Bitte beachten Sie, dass die auf diesem Plan vorgestellten Inhalte den aktuellen Planungs- und Ausführungsstand von Oktober 2025 repräsentieren und daher nicht verbindlich sein können. Grundrisse, Detailzeichnungen und Ausstattungen beruhen auf Daten, die im Zuge des Ausbaus noch variieren können. Die abgebildeten Einrichtungsgegenstände gehören nicht zum Ausstattungsumfang und sind lediglich als Gestaltungsvorschläge zu verstehen. Eine Gewähr für die Vollständigkeit der Informationen kann nicht übernommen werden. Dieser Plan ist nicht zur Maßentnahme geeignet.

### MASSTAB

CA. 1:100 @ DIN-A3

